



**MÁSTER
UNIVERSITARIO EN
DIRECCIÓN Y GESTIÓN
DE ENFERMERÍA
ONLINE**



**Universidad
Europea Online**



Índice

1. Introducción
2. Aspectos Diferenciales
3. Metodología Online
4. ¿A quién se dirige?
5. Plan de estudios
6. Claustro

INTRODUCCIÓN

El Máster Universitario en Dirección y Gestión en Enfermería está concebido para dotar a los profesionales de enfermería de la cualificación necesaria para la gestión, planificación y dirección en instituciones de salud.

Esta titulación capacita a los alumnos para dirigir y organizar equipos profesionales, gestionar unidades, servicios y centros, hacer una gestión eficiente de recursos materiales, liderar grupos de investigación y transferir el conocimiento a la práctica de los cuidados, utilizar los sistemas de información, siempre desde unos principios éticos y legales.

La formación teórica del Máster se imparte en su totalidad en la modalidad online, a través del campus virtual de la Universidad Europea. La metodología online permite compatibilizar la vida profesional y familiar con la formación.

Las prácticas profesionales obligatorias tienen como objetivo aportar una visión integradora de habilidades y conocimientos que el estudiante ha ido adquiriendo durante su participación en el Máster. Estas pueden realizarse de dos formas, bien en modalidad presencial o en modalidad 100% online.

Las prácticas presenciales se realizan con equipos directivos de empresas e instituciones sanitarias. Ofrecemos la posibilidad de aplicar los conocimientos adquiridos en los distintos módulos en un entorno real, compartiendo espacios con los principales actores de la gestión de enfermería: responsables de unidades, calidad, formación, recursos humanos y recursos materiales. Tendrás la posibilidad de elegir entre varios hospitales de la Comunidad de Madrid (Quirón, Infanta Sofía y Alcorcón) para realizar las prácticas presenciales.

Las prácticas 100% online se imparten a través de 6 casos de un “hospital simulado” a través de nuestro campus virtual; esta metodología garantiza que los estudiantes puedan compatibilizar su vida profesional con sus estudios. Durante las prácticas, los estudiantes también tienen la posibilidad de conocer cómo se gestionan las principales áreas de innovación en enfermería en el momento actual.

El profesorado, a tiempo parcial, compagina su labor docente con actividades profesionales en el ámbito de la educación e investigación, así como con actividades en el ámbito de la Dirección y Gestión Sanitaria, Hospitalaria y específicamente de los servicios y unidades de enfermería.

El máster cuenta con la colaboración de la Asociación Nacional de Directivos de Enfermería (ANDE).

ASPECTOS DIFERENCIALES

- Es el único Máster Universitario con contenidos para **la dirección y gestión de enfermería**.
- La metodología online permite compatibilizar la vida profesional y familiar con la formación.
- El Máster da acceso a los estudiantes que lo deseen a realizar el doctorado, ya que la formación incluye contenidos sobre metodologías de la investigación.
- Las prácticas profesionales se realizan de dos formas: en modalidad presencial en centros sanitarios concertados o en modalidad online, a través de la plataforma virtual.
- **14 ediciones de este Máster** avalan la calidad de sus contenidos y la preparación de sus estudiantes.

CONTENIDOS EXCLUSIVOS

Único máster con contenidos para la dirección y gestión de enfermería.

METODOLOGÍA ONLINE

Aulas virtuales, eBooks, vídeos, simuladores, conferencias, etc.

ACCESO AL DOCTORADO

Incluye contenidos sobre metodologías de la investigación.

PRÁCTICAS PROFESIONALES

Presencial en centros sanitarios concertados u online, mediante la plataforma virtual.

COMPRENSIÓN DEL ENTORNO

Identificarás y comprenderás los cambios y su influencia en el funcionamiento del sector.

METODOLOGÍA ONLINE



La metodología online de la Universidad Europea se centra en el estudiante y en garantizar un aprendizaje eficaz y personalizado, acompañándolo en todo momento para que logre sus objetivos. La tecnología y la innovación nos permiten ofrecer un entorno dinámico y motivador, con la flexibilidad que necesita y las herramientas que aseguran la calidad formativa.

El sistema de aprendizaje de la Universidad Europea online se basa en un aprendizaje experiencial, con el que aprenderás de una forma fácil y dinámica, a través de casos prácticos, recursos formativos, participación en debates, asistencia a clases virtuales y trabajo individual y colaborativo, lo que favorece el aprendizaje.

Durante tu proceso de aprendizaje, contarás con varios recursos que te facilitarán el proceso: clases virtuales, que te permitirán participar y realizar tus propias aportaciones como si estuvieses en una clase presencial, y cuyo contenido queda grabado para que puedas acceder a él; un claustro formado por expertos que te guiarán y apoyarán durante todo tu aprendizaje, junto con los asistentes de programa y de experiencia al estudiante. Además, contarás con evaluación continua, con un seguimiento por pañarte de los profesores, y un Campus Virtual que te permite acceder en todo momento a los materiales.



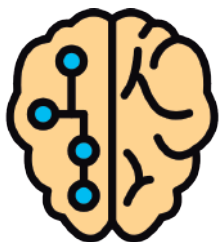
Evaluación Continua

Sistema de evaluación del estudio que permite al estudiante asimilar los contenidos de forma progresiva y eficaz según avanza el curso.



Personalización

Centrada en garantizar en todo momento un aprendizaje eficaz, flexible y adaptado en forma y contenido a las necesidades del estudiante.



Tecnología e Innovación

Campus virtual basado en una plataforma ágil, que favorece el aprendizaje colaborativo y las herramientas que aseguran la calidad formativa.



Contenido Interactivo

Recursos dinámicos para facilitar la comprensión del contenido y motivar al estudiante a ampliar sus conocimientos: clases magistrales, seminarios y tutorías semanales virtuales.



Apoyo Docente

3 figuras especializadas en la modalidad online: claustro docente, asistentes de programa y equipo de experiencia al estudiante. Su objetivo es apoyar el mejor desarrollo del alumno y resolver todas sus dudas.



Networking

Los estudiantes online tendrán acceso a la red Alumni, profesores y empresas. Se incrementa el valor de mercado de los perfiles de los alumnos, creando profesionales altamente atractivos en el mercado laboral.

¿A QUIÉN SE DIRIGE?

El máster está especialmente orientado a alumnos con el siguiente perfil:

- Profesionales de enfermería con inquietud en la formación y el desempeño de responsabilidades de gestión en instituciones sanitarias del ámbito público o privado, así como a todos aquellos profesionales de enfermería que deseen enfocar su carrera hacia la investigación o docencia a través de un programa de doctorado.
- Titulados / Graduados en enfermería que quieran completar su formación con un máster especializado en enfermería .



COMPETENCIAS ADQUIRIDAS

El programa te dotará de diferentes conocimientos y capacidades que te permitirán desenvolverte competitivamente en el sector, entre las que figuran:

- Visión integrada de todas las dimensiones de las Instituciones Sanitarias como empresas de servicios.
- Asumir las competencias propias de un directivo: liderazgo, inteligencia emocional, habilidades comunicativas, entre otras.
- Conocer las herramientas para la dirección de los procesos clínicos de las Organizaciones Sanitarias así como las buenas prácticas empresariales.
- Conocer las características y singularidades del producto hospitalario y producto cuidados.
- Diseñar los sistemas de homologación de cuidados y de las Unidades de enfermería.
- Conocer la dirección, gestión y desarrollo de personas por competencias, su diseño y puesta en marcha.
- Conocer y analizar los sistemas de Gestión de Calidad y su aplicación práctica en el sector salud y en concreto en el área de cuidados.

PLAN DE ESTUDIOS

MÓDULO 1. METODOLOGÍA DE LA INVESTIGACIÓN EN CIENCIAS DE LA SALUD I (6 ECTS)

- Fundamentos de la investigación cuantitativa: hipótesis/pregunta, marco conceptual y revisión bibliográfica. Ética y rigor científico.
- Metodología científica: método experimental, selectivo, observacional.
- Métodos de recogida de datos.
- Análisis de datos y presentación de informes.

MÓDULO 2. METODOLOGÍA DE LA INVESTIGACIÓN EN CIENCIAS DE LA SALUD II (6 ECTS)

- Fundamentos de la investigación cualitativa: pregunta, marco conceptual y revisión bibliográfica. Ética y rigor científico.
- Aproximaciones metodológicas: etnografía, fenomenología y teoría fundamentada.
- Métodos de recogida de datos.
- Análisis de datos y presentación de informes.

MÓDULO 3. TEORÍA DEL CONOCIMIENTO (6 ECTS)

- Noción de paradigma y los paradigmas enfermeros.
- La relación teoría-práctica-investigación.
- La enseñanza de la complejidad y la complejidad del cuidado en enfermería.
- La formación de enfermeros como acción práctica reflexiva.
- El sentido moral de la práctica del cuidado.

MÓDULO 4. SISTEMAS SANITARIOS, POLÍTICAS DE SALUD Y ECONOMÍA DE LA SALUD (6 ECTS)

- Sistema sanitario español.
- Sistemas sanitarios comparados.
- Políticas sanitarias: organización, distribución y equidad.
- Economía de la salud: demanda de salud y oferta de servicios.
- La financiación sanitaria: nuevos modelos.

MÓDULO 5. GESTIÓN SANITARIA: FINANCIACIÓN, PRODUCCIÓN Y COSTES (6 ECTS)

- La organización sanitaria como empresa de servicios.
- Características del producto sanitario.
- Gestión de pacientes y documentación clínica.
- Planificación estratégica y planificación funcional. Indicadores y criterios.
- Gestión presupuestaria y de costes.
- Gestión de los recursos materiales: gestión de suministros, distribución y stock.

PLAN DE ESTUDIOS

MÓDULO 6. FUNCIÓN DIRECTIVA: LIDERAZGO, GESTIÓN Y DESARROLLO DE PERSONAS (6 ECTS)

- Liderazgo, dirección por valores y dirección por objetivos.
- Motivación, negociación y comunicación en las organizaciones sanitarias.
- Gestión y desarrollo de personas por competencias. Perfiles de puestos de trabajo.
- Evaluación del desempeño y planes de desarrollo de personas.
- Gestión de la calidad en las organizaciones sanitarias: el modelo FQM.

MÓDULO 7. GESTIÓN DE LOS SERVICIOS DE ENFERMERÍA (6 ECTS)

- Los servicios enfermeros como empresas de servicios: características del producto de cuidado.
- Sistemas de información para la gestión: los cuadros de mando.
- Gestión clínica de cuidados y gestión de procesos. Sistemas de clasificación de pacientes.
- La gestión de la calidad, el conocimiento y la enfermería basada en la evidencia. El modelo FQM en enfermería.

MÓDULO 8. BIOÉTICA Y DERECHO SANITARIO (6 ECTS)

- Derecho, ética, ética profesional y bioética.
- La ética en las organizaciones sanitarias. Comisiones y comités.
- Aspectos legales del ejercicio profesional.
- La legislación penal. Teoría jurídica del delito.
- Aspectos éticos y legales de los usuarios.
- Aspectos éticos y legales del comienzo y el final de la vida: consideraciones y dilemas éticos y legales.

MÓDULO 9. TRABAJO DE FIN DE MÁSTER (6 ECTS)

MÓDULO 10. PRÁCTICAS PROFESIONALES (6 ECTS)

CLAUSTRO

DIRECCIÓN DEL PROGRAMA

Dra. Isabel Font Jiménez

Directora del programa. Doctora en Ciencias de la Enfermería. Máster en Ciencias de la enfermería. Diplomado en Enfermería. Profesora en la Universidad Europea de Madrid, en la Facultad de Ciencias Biomédicas y de la Salud. Acreditada como contratado doctor por la ANECA. Experiencia en docencia universitaria desde 2011. Más de 18 años de experiencia como enfermera clínica y gestora en diferentes centros hospitalarios. Investigador colaborador en diferentes proyectos financiados: FIS, Erasmus+. Cuenta con publicaciones en revistas indexadas JCR y españolas.

CO - DIRECCIÓN DEL PROGRAMA

Dra. D^a. Blanca Fernández-Lasquetty Blanc

Enfermera Doctora. Experto Universitario en Gestión de Servicios de Enfermería. Máster en Ciencias de la Enfermería y Máster en Investigación en Ciencias de la Enfermería por la Universidad de Alicante. Docto-ra por la Facultad de Ciencias de la Salud de la Universidad de Alicante. Secretaria de la Asociación Nacio-nal de Directivos de Enfermería (ANDE), Patrono de la Fundación HUMANS y miembro del Consejo Asesor de la Fundación por la Investigación, Docencia e Innovación en Seguridad del Paciente (FIDISP).

Ha desarrollado su actividad laboral como enfermera asistencial en diferentes hospitales de Madrid y Castilla-La Mancha desde el año 1986 y posteriormente como gestora desde 2002 hasta 2015, siendo Supervisora de Unidad, Supervisora de Área de Formación, Docencia, Investigación, Innovación y Desa-rrollo y Subdirectora de Enfermería del Hospital General La Mancha-Centro de Alcázar de San Juan, en Ciudad Real. Actualmente trabaja como Directora de EnferConsultty, haciendo consultoría, investigación e impartiendo docencia. Sus principales áreas de interés y para las que se forma periódicamente son la gestión enfermera, la metodología y lenguajes normalizados enfermeros, las nuevas tecnologías y la investigación.

PROFESORADO

Dr. D. Juan Carlos Fernández Gonzalo

Diplomado Universitario en Enfermería por la Universidad Complutense de Madrid. Profesor de la Universidad Europea de Madrid. Doctor en Ciencias Biomédicas y de Enfermería por la Universidad Europea de Madrid.

Dr. D. José Luis Medina Moya

Doctor en Filosofía y Ciencias de la Educación. Diplomado en Enfermería. Licenciado en Pedagogía. Profesor titular en la Facultad de Pedagogía de la Universidad de Barcelona. Asesor pedagógico de diver-sas instituciones educativas y sanitarias nacionales e internacionales. Ha publicado numerosos libros y artículos de Educación y de Enfermería.

CLAUSTRO

D.^a Mar Gasco González

Licenciada en Derecho. Profesora en cursos dirigidos a profesionales de enfermería, para tutores de Grado y tutores de MIR. Colaboradora en el experto de Medicina Deportiva de la Universidad Complu-tense. Asesora jurídica para ACNUR.

D.^a. M.^a. Andion Goñi Olangua

Graduada en Enfermería por la Universidad Complutense de Madrid. Experto Universitario en Gestión de Servicios de Enfermería. Diplomada en Dirección y Gestión de RR. HH. Master en Investigación en Cuidados por la Universidad Complutense. Master en Alta Dirección de Servicios de Salud y Gestión Empresarial por la Universidad de Alcalá. Experiencia docente en Dirección y Gestión de Unidades de Enfermería. Vocal de Madrid en la Junta Directiva de la Asociación Nacional de Directivos de Enfermería (ANDE) y Vocal de la Junta Directiva en la Agrupación Territorial de Madrid de la Sociedad Española de Directivos de la Salud (SEDISA).

Ha desarrollado su actividad laboral como gestora en puestos de Supervisora de Unidad, Supervisora de Área, Jefe de Servicio de Recursos Humanos, Subdirectora y Directora de enfermería en el Hospital Universitario La Paz, el Hospital Universitario Ramón y Cajal y el Hospital Universitario Gregorio Mara-ñón. Actualmente trabaja como Directora de Enfermería en el Hospital Universitario 12 de Octubre de Madrid.

Dra. Encarna Fernández

Doctora por la UCM. Grado en Enfermería. Diplomada en Graduado Social. Supervisora de Área de Innovación en Cuidados del HCSC. Directora de Enfermería del HCSC desde junio 2004 a junio 2023. Directora del Programa de Mejora de la Confortabilidad de los Centros Sanitarios en el INSALUD. Supervisora de los Hospitales de día del HCSC. Supervisora general en el HCSC. Enfermera asistencial: Urgencias, U. Coronaria y Nefrología. Master Universitario de Cuidados en Salud. Master en Administración Sanitaria. Diploma de Especialización en Dirección y Gestión de los Servicios de Salud. Directora del Proyecto COSMOS (1º ensayo clínico realizado con material sanitario). Publicaciones en revistas Nacionales e Internacionales, así como varios capítulos de libros de Gestión. Docente y tutora en diferentes Másteres y Cursos de Gestión. Directora de Tesis Doctorales, así como miembro de algunos tribunales de Tesis. Ponente en Congresos Nacionales e Internacionales de Gestión. Vocal en diferentes organizaciones (CGE; OAT..). Reconocimientos por colaborar en el desarrollo de enfermeras de otros países (Rumania; Mauritania; Paraguay).

D. Juan José González

Graduada en Enfermería por la Universidad Complutense de Madrid. Experto Universitario en Gestión de Servicios de Enfermería. Diplomada



Dra. D.^a Laura Esteban Gonzalo

Diplomada en Enfermería por la Universidad de Zaragoza, Licenciada en Antropología Social y Cultural por la Universidad Complutense. Doctora en Medicina y Salud Pública por la Universidad Complutense. Profesora en la Universidad Europea. Posee un consolidado perfil investigador con diversas publicaciones y congresos en el ámbito nacional e internacional, actualmente centrada en investigación hacia el ámbito socio sanitario.

Dr. D. Diego Ayuso Murillo

Diplomado en Enfermería y Licenciado en Psicología por la Universidad Complutense de Madrid. Máster en Administración de Empresas por ICAI ICADE. Doctor por la Universidad Pontificia de Comillas. Experiencia de 28 años como profesional de enfermería, con dedicación íntegramente a la gestión sanitaria los 20 últimos. Director de Enfermería del HU Puerta de Hierro Majadahonda, de la Fundación Hospital Alcorcón, Hospital de Móstoles y Hospital Infanta Elena; todos ellos en la Comunidad de Madrid. Director de Enfermería por el HU Son Dureta en Palma de Mallorca y del HU Marqués de Valdecilla en Santander. Actualmente Secretario del Consejo General de Enfermería.

D. Ignacio Garbisu Urdáiz

Director de Enfermería del Hospital Niño Jesús de Madrid. Desde 2004 ha realizado diferentes funciones en Gestión, como: Supervisor de Unidad en el Hospital Virgen de la Torre de Madrid, Supervisor de Unidad y de Área en el Hospital Infanta Leonor de Madrid, Subdirector de Enfermería en el Hospital La Paz - Cantoblanco - Carlos III, Director de Enfermería del Hospital La Princesa de Madrid. Profesor de Grado de Enfermería en la Universidad Europea durante más de 5 años.



**Universidad
Europea Online**