



**MÁSTER
UNIVERSITARIO
EN
NEUROPSICOLOGÍA
CLÍNICA
ONLINE**



**Universidad
Europea Online**



“La Neuropsicología clínica es una disciplina que estudia la relación entre cerebro y conducta en el marco de los trastornos neurológicos, la evaluación del funcionamiento cognitivo y conductual y el diseño de tratamientos efectivos. Este máster proporciona la formación de posgrado necesaria para ejercer la neuropsicología clínica, con una importante carga práctica. En un mundo en el que los trastornos neurológicos y del neurodesarrollo son muy frecuentes, se hace necesario la formación de personal especializado que pueda valorar e intervenir en los aspectos cognitivos, emocionales, conductuales y sociales. Un trabajo en el que los profesionales de la neuropsicología son expertos y cada vez son más los hospitales, centros y clínicas que los incorporan en su trabajo diario. La orientación del título es eminentemente práctica para que los estudiantes puedan ejercer en el campo de la neuropsicología en cualquiera de sus vertientes: infantil, adultos, daño cerebral adquirido, demencias, unidades de neurología, forense. El título busca que los estudiantes conozcan y manejen la actividad clínico-asistencial en sus diversos niveles y contextos, desde un punto de vista ético, integral e interdisciplinar. La formación teórica cumple con los criterios establecidos por el Consejo General de la Psicología de España (CNAP, 2017) y las horas prácticas suman de cara a la acreditación como experto en neuropsicología clínica.”

Dra. D^a. Elina Lyubomirova Boycheva
Directora del Máster Universitario en Neuropsicología Clínica Online



Índice

1. Introducción
2. Aspectos Diferenciales
3. Metodología Online
4. ¿A quién se dirige?
5. Plan de estudios
6. Claustro



INTRODUCCIÓN

La **Neuropsicología** es una especialidad dentro de la **Psicología**. Además, también es una rama de la **Neurociencia** que estudia las relaciones entre el cerebro y la conducta tanto en sujetos sanos como en los que han sufrido algún tipo de daño cerebral. Su objeto de estudio es el conocimiento de las bases neuronales de los procesos mentales complejos.

La Universidad Europea ha diseñado cuidadosamente una **oferta formativa en Neuropsicología de la mano de profesionales con una amplia experiencia y siguiendo los requisitos del Consejo General de la Psicología** para conseguir la acreditación como Neuropsicólogo.

Con nuestro máster queremos desarrollar **profesionales altamente cualificados en este campo** dotándoles de todas las herramientas y conocimientos teórico-prácticos y las habilidades necesarias. Por ello, ofrecemos un plan y una metodología de estudio adaptada a la compleja realidad que tiene hoy en día el profesional de que quiere ejercer la Neuropsicología.

Está compuesto de una parte teórica 100% online, prácticas externas y presentación de un Trabajo Fin de Máster que ponga de relieve todos los conocimientos y habilidades adquiridas.



ASPECTOS DIFERENCIALES

- Es un **Máster Oficial** cuyo objetivo fundamental es capacitar a profesionales de la actividad de la neuropsicología clínica en cualquiera de sus campos de actuación.
- Formación integral basada en un **aprendizaje mediante casos reales**, formación en la herramienta de Psious y utilización de la plataforma de neurorehabilitación NeuronUP.
 - **NeuronUP** es una herramienta de estimulación cognitiva y neurorehabilitación para profesionales. Diseño de intervenciones personalizadas para cada una de ellas adaptándolas al máximo a cada paciente y sus necesidades.
 - **Psious** es una plataforma de realidad virtual con más de 70 entornos y escenas virtuales especialmente diseñados para intervenir sobre todo tipo de psicopatologías. El psicólogo y neuropsicólogo pueden utilizar múltiples técnicas terapéuticas como psicoeducación, exposición gradual, relajación, etc. También permite realizar intervenciones sobre todo tipo de trastornos como fobias, pánico, ansiedad, agorafobia, etc.
- **Máster Universitario con orientación clínica y profesionalizante** que te formará para manejar los distintos modelos de evaluación, rehabilitación e intervención en el campo de la neuropsicología, así como las técnicas y procedimientos que de ellos se derivan para el abordaje de los trastornos del comportamiento y los factores psicológicos asociados con los problemas de la salud.
- Este título está especialmente diseñado para **especializarte en Neuropsicología y conseguir la acreditación como Neuropsicólogo** siguiendo los requisitos del Consejo General de la Psicología.
- **Metodología 100% Online** aportando la flexibilidad que necesitas para compaginar tu vida laboral y personal con tus estudios en Neuropsicología. Contarás con contenido interactivo, clases magistrales, resolución de casos, etc. además de las clases en directo que podrás consultar en cualquier momento.
- Claustro formado por profesionales de reconocido prestigio y activos profesionalmente con los que podrás tener una **formación actual y multidisciplinar**.
- **Prácticas externas en centros de Neuropsicología en el ámbito sanitario** que te permitirán adquirir habilidades de evaluación, rehabilitación neuropsicológica para trabajar con niños, jóvenes y adultos con alteraciones neuropsicológicas.

METODOLOGÍA ONLINE



La metodología online de la Universidad Europea se centra en el estudiante y en garantizar un aprendizaje eficaz y personalizado, acompañándolo en todo momento para que logre sus objetivos. La tecnología y la innovación nos permiten ofrecer un entorno dinámico y motivador, con la flexibilidad que necesita y las herramientas que aseguran la calidad formativa.

El sistema de aprendizaje de la Universidad Europea Online se basa en un aprendizaje experiencial, con el que aprenderás de una forma fácil y dinámica, a través de casos prácticos, recursos formativos, participación en debates, asistencia a clases virtuales y trabajo individual y colaborativo, lo que favorece el aprendizaje.

Durante tu proceso de aprendizaje, contarás con varios recursos que te facilitarán el proceso: clases virtuales, que te permitirán participar y realizar tus propias aportaciones como si estuvieses en una clase presencial, cuyo contenido queda grabado para que puedas acceder a él; claustro formado por expertos que te guiarán y apoyarán durante todo tu aprendizaje, junto con los asistentes de programa y de experiencia al estudiante. Además, contarás con un sistema de evaluación continua, con un seguimiento por parte de los profesores, y un Campus Virtual que te permite acceder en todo momento a los materiales.



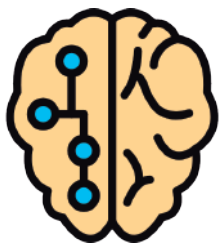
Evaluación Continua

Sistema de evaluación del estudio que permite al estudiante asimilar los contenidos de forma progresiva y eficaz según avanza el curso.



Personalización

Centrada en garantizar en todo momento un aprendizaje eficaz, flexible y adaptado en forma y contenido a las necesidades del estudiante.



Tecnología e Innovación

Campus virtual basado en una plataforma ágil, que favorece el aprendizaje colaborativo y las herramientas que aseguran la calidad formativa.



Contenido Interactivo

Recursos dinámicos para facilitar la comprensión del contenido y motivar al estudiante a ampliar sus conocimientos: clases magistrales, seminarios y tutorías semanales virtuales.



Apoyo Docente

3 figuras especializadas en la modalidad online: claustro docente, asistentes de programa y equipo de experiencia al estudiante. Su objetivo es apoyar el mejor desarrollo del alumno y resolver todas sus dudas.



Networking

Los estudiantes online tendrán acceso a la red Alumni, profesores y empresas. Se incrementa el valor de mercado de los perfiles de los alumnos, creando profesionales altamente atractivos en el mercado laboral.

¿A QUIÉN SE DIRIGE?

PERFIL DEL ALUMNO



- Nuestro máster oficial en Neuropsicología Clínica online está dirigido a Graduados o Licenciados en Psicología con interés en el campo de la Neuropsicología.
- Los conocimientos adquiridos durante el máster te permitirán desempeñar diferentes funciones como Neuropsicólogo Clínico en centros de neurorrehabilitación, en daño cerebral adquirido, en salud mental, en adicciones, en infancia y adolescencia, en envejecimiento y en demencias.
- Adquirirás los conocimientos profesionales y competencias necesarias para acreditarte siguiendo los requisitos del Consejo General de Psicólogos.

COMPETENCIAS ADQUIRIDAS

El programa te dotará de diferentes conocimientos y capacidades que te permitirán desenvolverte competitivamente en el sector, entre las que figuran:

- Analizar los principios de la neurociencia aplicada al estudio del comportamiento humano.
- Examinar y valorar el neurodesarrollo de las funciones cognitivas, su funcionamiento y sus alteraciones.
- Analizar en profundidad los factores neurobiológicos y psicosociales asociados a los problemas neurológicos y psicopatológicos.
- Analizar, caracterizar y diferenciar las alteraciones neuropsicológicas asociadas a los trastornos neurológicos.
- Analizar, caracterizar y diferenciar las alteraciones neuropsicológicas asociadas a los trastornos psicopatológicos.

PLAN DE ESTUDIOS

MÓDULO 1. NEUROCIENCIA COGNITIVA AVANZADA (6 ECTS)

En este primer módulo del programa, se analizará el contexto de trabajo de las neurociencias para aplicarlo a la neuropsicología clínica.

MÓDULO 2. NEUROPSICOLOGÍA DE LAS FUNCIONES COGNITIVAS (6 ECTS)

Se determinarán las características de las diferentes funciones neurocognitivas y así analizar el funcionamiento de los diferentes dominios neuropsicológicos para su aplicación al mundo clínico.

MÓDULO 3. TRASTORNOS DEL NEURODESARROLLO (6 ECTS)

Análisis de los diferentes trastornos del neurodesarrollo e investigación de las repercusiones clínicas de cada uno de ellos. Además de aprender a diferenciarlos mediante la evaluación para un correcto manejo clínico.

MÓDULO 4. NEUROPSICOLOGÍA DE LOS TRASTORNOS NEUROLÓGICOS Y PSICOPATOLÓGICOS (6 ECTS)

En este módulo del programa se tratará la investigación, el análisis y las diferencias de los trastornos neurológicos y psicopatológicos. También a interpretar las alteraciones neuropsicológicas asociadas a este tipo de trastornos.

MÓDULO 5. EVALUACIÓN NEUROPSICOLÓGICA (6 ECTS)

Se tratarán los modelos de evaluación neuropsicológica y las características que toda evaluación debe tener.

MÓDULO 6. INTERVENCIÓN Y REHABILITACIÓN NEUROPSICOLÓGICA (6 ECTS)

Se analizarán los distintos modelos de intervención y rehabilitación neuropsicológica que existe. Así mismo, creación de programas de rehabilitación y/o intervención neuropsicológica aplicados a casos específicos, teniendo en cuenta las características cognitivas, emocionales y conductuales de cada caso en concreto.

MÓDULO 7. ASPECTOS PROFESIONALES EN NEUROPSICOLOGÍA (9 ECTS)

En este módulo, se desarrollarán las habilidades de comunicación necesarias para un adecuado ejercicio de la profesión y creación de protocolos de evaluación y /o intervención neuropsicológica aplicados a casos concretos.

MÓDULO 8. PRÁCTICAS PROFESIONALES (9 ECTS)

Se conocerá de primera mano el funcionamiento de un centro de neuropsicología y la aplicación de los principios de evaluación e intervención neuropsicológica en casos reales. Las prácticas profesionales son 100% presenciales.

Los centros donde puedes realizar las prácticas externas son: ADEMPA (Centro Socio-sanitario de Atención Temprana y otros tratamientos), AFA (Asociación de familiares de Enfermos de Alzheimer del corredor de Henares), AFA Parla, Ahora Centros, APANEFA, Asociación Parkinson Madrid, ASO-TEA (Asociación Onubense de Síndrome de Asperger), Atención temprana APANID, Centro ARIS, Clínica Nuestra Señora de La Paz (San Juan de Dios), Crecemos (Centro de Psicología Infantil-Juvenil), Despertares, EOS (Instituto de Orientación Psicológica Asociados), Fundación Esclerosis Múltiple Madrid, Hermanas Hospitalarias Complejo Acamán, Hospital Fundación Instituto San José, Lescer, Masquemente, Polibea Sur (Centro de Atención Integral a personas con Daño Cerebral) y Psicólogos Pozuelo.

MÓDULO 9. TRABAJO FIN DE MÁSTER (6 ECTS)

El último módulo del Máster supone la aplicación práctica de los conocimientos adquiridos. Se realizará una defensa de un trabajo de investigación o intervención de todo lo que se ha aprendido en los módulos anteriores.

CLAUSTRO

- **Dr. Antonio Ballesta García**
Grado en Psicología (Especialidad en Neuropsicología) (UCM). Máster en Psicofarmacología y drogas de Abuso (UCM). Doctor en Psicología (UCM). Coordinador del Trabajo Fin de Máster del MU en Neuropsicología Clínica.
- **Dra. Elina L. Boycheva**
Licenciada en Psicología, Máster Oficial en Neuropsicología y Doctora en Neuropsicología con Mención Internacional por la Universidad de Salamanca. Premio Extraordinario de Doctorado otorgado por la misma universidad. Neuropsicóloga clínica, habilitada para ejercer actividades sanitarias. Coordinadora de Prácticas profesional del MU en Neuropsicología Clínica.
- **Dra. Silvia Cámara Barrio**
Licenciada en psicología. Especialista en Psicología Clínica por el Ministerio de Educación y Cultura. Doctora Cum Laude por la Universidad de Salamanca. Actualmente trabaja como psicóloga clínica y neuropsicóloga clínica en la Unidad de Daño Cerebral Adquirido Infantil del Hospital Infantil Universitario Niño Jesús (Madrid).
- **Dra. Lilia Hernández del Castillo**
Doctora Cum Laude por la Universidad de Sevilla, realizando su Tesis Doctoral sobre epilepsia infantil. Especializada en psicología clínica infanto-juvenil y neuropsicología pediátrica, con diversos posgrados en el área de neuropsicología, daño cerebral y neurorrehabilitación. Acreditada por la Comisión Nacional de Acreditación profesional de neuropsicología.
- **Dra. Mónica Muñíos**
Doctora en Psicología con calificación sobresaliente cum laude y premio nacional extraordinario de doctorado. Máster en Investigación en Psicología. Es además profesora en distintas universidades nacionales, tanto en estudios de grado como de posgrado.
- **Dra. Margarita Pascual**
Doctora en Psicología por la Universidad Complutense de Madrid. Magister en Neuropsicología Cognitiva por la Universidad Complutense de Madrid. Neuropsicóloga Clínica acreditada por el Consejo General del Colegio de Psicólogos de España. Neuropsicóloga en la Unidad Daño Cerebral Hospital Beata María Ana de Madrid (Hermanas Hospitalarias). Vicepresidenta de la Asociación Madrileña de Neuropsicología (AMNP).
- **Dra. María Dolores Villalobos Tornero**
Doctora en Psicología con mención internacional y premio extraordinario de doctorado por la Universidad Camilo José Cela. Máster en neurociencia cognitiva y del comportamiento y Máster en evaluación y rehabilitación neuropsicológica. Área de trabajo principal, pacientes adultos con daño cerebral adquirido
- **Dra. Clara Zancada Menéndez**
Doctora en Psicología y especialista en Neuropsicóloga clínica acreditada. Miembro adherido de la Sociedad Española de Neurología en la sección de Neuropsicología. Actualmente compagina su labor de docente universitaria con la práctica clínica en el ámbito de la neuropsicología clínica.

CLAUSTRO



- **D^a Cristina Bonet Ferrer**
Máster Psicóloga General Sanitaria. Máster en Terapia de conducta. Máster en Neuropsicología y neuropsicóloga clínica. Neuropsicóloga clínica especializada en evaluación neuropsicológica a niños y adultos.
- **D^a. Begoña González**
Licenciada en Psicología, Máster en Neuropsicología cognitiva por la Universidad Complutense de Madrid. Neuropsicóloga en la Unidad Daño Cerebral Hospital Beata María Ana de Madrid (Hermanas Hospitalarias). Neuropsicóloga clínica acreditada y miembro de la Asociación Madrileña de Neuropsicología (AMNP).
- **D. David de Noreña Martínez**
Licenciado en Psicología y magíster en Neuropsicología Cognitiva por la Universidad Complutense de Madrid. Neuropsicólogo en la Unidad Daño Cerebral Hospital Beata María Ana de Madrid (Hermanas Hospitalarias). Ha participado en diferentes publicaciones (libros y artículos) relacionados con la rehabilitación neuropsicológica, el daño cerebral adquirido y las alteraciones cognitivas y conductuales asociadas.
- **D. David Prada Crespo**
Máster en Neuropsicología Cognitiva. Máster en Investigación en Psicología. Habilitado como psicólogo sanitario. Especializado en evaluación neuropsicológica de personas con daño cerebral adquirido y en el diseño y puesta en marcha de tratamiento de rehabilitación neuropsicológica individual y grupales.

*El claustro está sujeto a cambios.



**Universidad
Europea Online**