

A woman with long dark hair, wearing a white long-sleeved top, is sitting on a light-colored carpet and reading a book to a young child. The child is wearing a white and blue striped shirt. In the background, a brown teddy bear is visible on a shelf. The text 'MÁSTER UNIVERSITARIO EN PSICOLOGÍA INFANTIL Y JUVENIL ONLINE' is overlaid in the center of the image.

**MÁSTER  
UNIVERSITARIO EN  
PSICOLOGÍA INFANTIL  
Y JUVENIL  
ONLINE**



**Universidad  
Europea Online**

A woman with red hair tied up and wearing glasses is sitting at a desk with a young child. They are both looking at a purple book. The woman is pointing at the book. The child is looking at the book with interest. There are some papers and a green highlighter on the desk.

# Índice

1. Introducción
2. Aspectos diferenciales
3. Metodología online
4. ¿A quién se dirige?
5. Plan de estudios

# INTRODUCCIÓN

El psicólogo infantojuvenil detecta, investiga e interviene para ofrecer apoyo al niño, al adolescente y a su familia, con el objetivo de buscar el más alto nivel de desarrollo cognitivo posible, adaptación e inclusión.

Actualmente, la sociedad muestra una preocupación creciente acerca del estudio y abordaje de la salud mental en general y, particularmente, sobre el estado de la salud mental en la infancia y adolescencia.

El **Máster Universitario en Psicología Infantil y Juvenil** con metodología online que hemos creado te capacitará para detectar las dificultades y trastornos que pueden aparecer durante el desarrollo del niño y del adolescente.

Desde la **Universidad Europea de Valencia** hemos preparado un **plan de estudios** que aborda desde la evaluación y los procesos de intención en el ámbito de la infancia y adolescencia hasta la intervención en trastornos del neurodesarrollo, trastornos conductuales y emocionales, así como la intervención según el contexto (familiar, escolar o situaciones concretas de abuso y maltrato o aquellas derivadas de la sexualidad)



# ASPECTOS DIFERENCIALES

## **PERSPECTIVA MULTIDISCIPLINAR**

Desde las grandes escuelas para el abordaje tanto de trastornos del neurodesarrollo como conductuales y emocionales.

## **EVALUACIÓN PSICODIAGNÓSTICA**

Abordaje tanto de trastornos del neurodesarrollo como trastornos conductuales y emocionales desde una vertiente familiar, escolar y social.

## **APRENDIZAJE EXPERIENCIAL**

Mejorar constantemente y aprender haciendo. Esa es la realidad laboral para la que deben estar preparados nuestros alumnos.

## **PROFESIONALIZANTE**

Poniendo énfasis en las habilidades del terapeuta con prácticas anuales en los dos ámbitos.

## **ESPECIALIZACIÓN**

Profundización en el área de la psiquiatría infantil. Adolescente y las áreas de atención precoz, crianza y trabajo con familias.

# METODOLOGÍA ONLINE



La metodología online de la Universidad Europea se centra en el estudiante y en garantizar un aprendizaje eficaz y personalizado, acompañándolo en todo momento para que logre sus objetivos. La tecnología y la innovación nos permiten ofrecer un entorno dinámico y motivador, con la flexibilidad que necesita y las herramientas que aseguran la calidad formativa.

El sistema de aprendizaje de la Universidad Europea Online se basa en un aprendizaje experiencial, con el que aprenderás de una forma fácil y dinámica, a través de casos prácticos, recursos formativos, participación en debates, asistencia a clases virtuales y trabajo individual y colaborativo, lo que favorece el aprendizaje.

Durante tu proceso de aprendizaje, contarás con varios recursos que te facilitarán el proceso: clases virtuales, que te permitirán participar y realizar tus propias aportaciones como si estuvieses en una clase presencial, cuyo contenido queda grabado para que puedas acceder a él; y un claustro formado por expertos que te guiarán y apoyarán durante todo tu aprendizaje, junto con los asistentes de programa y de experiencia al estudiante. Además, contarás con evaluación continua, con un seguimiento por parte de los profesores, y un Campus Virtual que te permite acceder en todo momento a los materiales.



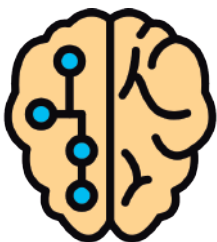
## Evaluación Continua

Sistema de evaluación del estudio que permite al estudiante asimilar los contenidos de forma progresiva y eficaz según avanza el curso.



## Personalización

Centrada en garantizar en todo momento un aprendizaje eficaz, flexible y adaptado en forma y contenido a las necesidades del estudiante.



## Tecnología e Innovación

Campus virtual basado en una plataforma ágil, que favorece el aprendizaje colaborativo y las herramientas que aseguran la calidad formativa.



## Contenido Interactivo

Recursos dinámicos para facilitar la comprensión del contenido y motivar al estudiante a ampliar sus conocimientos: clases magistrales, seminarios y tutorías semanales virtuales.



## Apoyo Docente

3 figuras especializadas en la modalidad online: claustro docente, asistentes de programa y equipo de experiencia al estudiante. Su objetivo es apoyar el mejor desarrollo del alumno y resolver todas sus dudas.



## Networking

Los estudiantes online tendrán acceso a la red Alumni, profesores y empresas. Se incrementa el valor de mercado de los perfiles de los alumnos, creando profesionales altamente atractivos en el mercado laboral.

# ¿A QUIÉN SE DIRIGE?

Este título está dirigido a aquellos profesionales con interés en desarrollar su carrera profesional en el campo de la psicología infantojuvenil:

- Graduados o licenciados en Psicología con interés en dedicarse al ámbito infantil y juvenil.
- Graduados o licenciados en Psicología + Máster Universitario en Psicología General Sanitaria o PIR con interés en dedicarse al ámbito infantil y juvenil.
- Además, es totalmente compatible con profesionales en activo, al tratarse de un curso online.



## SALIDAS PROFESIONALES

Te formamos en los conocimientos necesarios para poder desarrollar tu actividad laboral en:

- Gabinetes Psicológicos\* (necesario tener la habilitación como psicólogo, Máster habilitante o PIR)
- Gabinetes privados
- Centros Educativos
- Centros de menores
- Asociaciones
- ONG
- Centros Hospitalarios

# PLAN DE ESTUDIOS

El Máster Universitario en Psicología Infantil y Juvenil Online de la Universidad Europea tiene una orientación profesionalizante. Su objetivo es formar profesionales altamente cualificados en el desempeño de labores vinculadas a la Psicología Infantojuvenil.

## **MÓDULO 1. FUNDAMENTOS EN LA EVALUACIÓN E INTERVENCIÓN EN LA INFANCIA Y ADOLESCENCIA (6 ECTS)**

En este módulo se analizarán las diferentes etapas de desarrollo infantojuvenil típico.

- Etapas del Desarrollo infantojuvenil típico y atípico.
- Estrategias de intervención desde los diferentes enfoques (Contextual, Cognitivo-Conductual, Psicodinámico y Sistémico)
- Aspectos legales y forenses en la psicología infantojuvenil.
- Habilidades del psicólogo infantojuvenil.

## **MÓDULO 2. INTERVENCIÓN EN TRASTORNOS DEL NEURODESARROLLO EN EL NIÑO Y ADOLESCENTE (6 ECTS)**

En el segundo módulo aprenderás a planificar la intervención psicológica infanto-juvenil en los trastornos de la comunicación, atención y del aprendizaje. El coaching como herramienta del desarrollo

- Protocolos de evaluación del desarrollo infantojuvenil.
- Trastornos de la comunicación, atención y del aprendizaje.
- Diversidad Funcional.
- Trastornos del Espectro del Autismo.

## **MÓDULO 3. INTERVENCIÓN EN TRASTORNOS DE LA CONDUCTA EN LA ETAPA INFANTOJUVENIL (6 ECTS)**

En este tercer módulo analizarás los indicadores de riesgo relacionados con el control voluntario y la falta de regulación del comportamiento en niños y adolescentes y sus necesidades de apoyo.

- Trastornos generales de la conducta perturbadora.
- Trastornos de alimentación.
- Adicciones químicas y conductuales.
- Psiquiatría del niño y del adolescente.

## **MÓDULO 4. INTERVENCIÓN EN TRASTORNOS EMOCIONALES EN LA ETAPA INFANTOJUVENIL (6 ECTS)**

Aquí podrás planificar la intervención psicológica infanto-juvenil en los trastornos de ansiedad.

- Trastornos del estado de ánimo.
- Trastornos de ansiedad.
- Alteraciones en el desarrollo de la personalidad.

# PLAN DE ESTUDIOS

## **MÓDULO 5. INTERVENCIÓN SEGÚN EL CONTEXTO (6 ECTS)**

En este quinto módulo podrás evaluar la estructura y relación intrafamiliar.

- Problemas en el contexto familiar.
- Problemas en el contexto escolar.
- Abuso y maltrato.
- Dificultades derivadas de la sexualidad.

## **MÓDULO 6. TÉCNICAS DE OBSERVACIÓN DE LA CONDUCTA INFANTIL Y JUVENIL (6 ECTS)**

Desarrollarás las habilidades de observación de la conducta infantil y juvenil en contexto natural.

- Técnica de observación del comportamiento a través de checklist, sistema secuencial y de sofisticación del comportamiento.
- Desarrollo de sistemas de observación en forma de checklist, sistema secuencial y de sofisticación del comportamiento.

## **MÓDULO 7. PRÁCTICAS EN EL ÁMBITO PSICOSOCIAL Y DIVERSIDAD FUNCIONAL (6 ECTS)**

En el módulo de prácticas externas participarás en procesos de intervención de forma activa mediante la aplicación de las técnicas más adecuadas en función del diagnóstico.

## **MÓDULO 8. PRÁCTICAS EN EL ÁMBITO CLÍNICO (6 ECTS)**

En el módulo de prácticas externas participarás en procesos de intervención de forma activa mediante la aplicación de las técnicas más adecuadas en función del diagnóstico

## **MÓDULO 9. TRABAJO FIN DE MÁSTER (12 ECTS)**

Realización del ensayo monográfico centrado en un estudio de caso basado en un proyecto de evaluación y/o intervención en Psicología del Desarrollo Infantojuvenil.





**Universidad  
Europea Online**